

Je me lance ou pas ?



Doc Nouveau Contour

Devenir une magicienne du stylo, c'est tentant, lucratif... mais exigeant.

Maquillage permanent, dermographie ou dermopigmentation: la technique qui colore, surligne, ourle, étouffe, corrige ou camoufle de façon durable se transforme aujourd'hui en vrai métier. Voici les conseils et les erreurs à éviter pour l'avoir bien en main !



Doc Nouveau Contour

La pratique du maquillage permanent a commencé dans les années '80 : à l'époque, elle n'était ni subtile, ni très professionnelle. Et les résultats, légèrement too much. En cause, l'appareillage plus rudimentaire, les pigments moins finement dosés et aussi l'attitude des clientes elles-mêmes qui voulaient que 'cela se voie'! D'où, les excès à l'origine d'une mauvaise réputation pas toujours teintée de bon goût: l'épais contour des lèvres tracé façon crayon, le sourcil théâtral, l'eye-liner turquoise de Cléopâtre. (Aie, certaines les exigent encore!). Le succès international du 'permanent make-up artist' belge Fabrice Condemi incarne, au contraire, l'évolution positive de la technique. Toujours entre deux avions depuis près de dix ans, ce pro mise sur le naturel et le 'petit quelque chose en plus' qui rend un visage plus beau, plus harmonieux, plus séduisant. Par exemple? Quelques points de pigmentation entre les cils au lieu de l'eye-liner pour intensifier le regard. Un contour de bouche ton sur ton ou plus clair destiné à la faire paraître plus charnue. Des sourcils redessinés qui liftent le regard avec la douceur d'un fusain. Résultat, son carnet de rendez-vous le conduit chaque mois à New York, Londres, Los Angeles, Zurich et St-Moritz. Ses clientes (réputées pourtant les plus difficiles du monde: femmes d'affaires new-yorkaises, artistes du show-biz et jet-setteuses), se confient à lui les yeux fermés. Le secret de Fabrice? Un réel talent artistique (indispensable, car la réussite du travail réside d'abord dans la justesse du dessin), des gestes ultra sûrs qui détendent (effet

La perfection du maquillage permanent Beauty Cosmetics

Le maquillage permanent est l'une des spécialisations les plus florissantes du secteur de la beauté, d'une part en raison de l'augmentation de la demande des consommateurs, d'autre part grâce à la marge bénéficiaire conséquente, qui s'élève à environ 250 € par traitement.

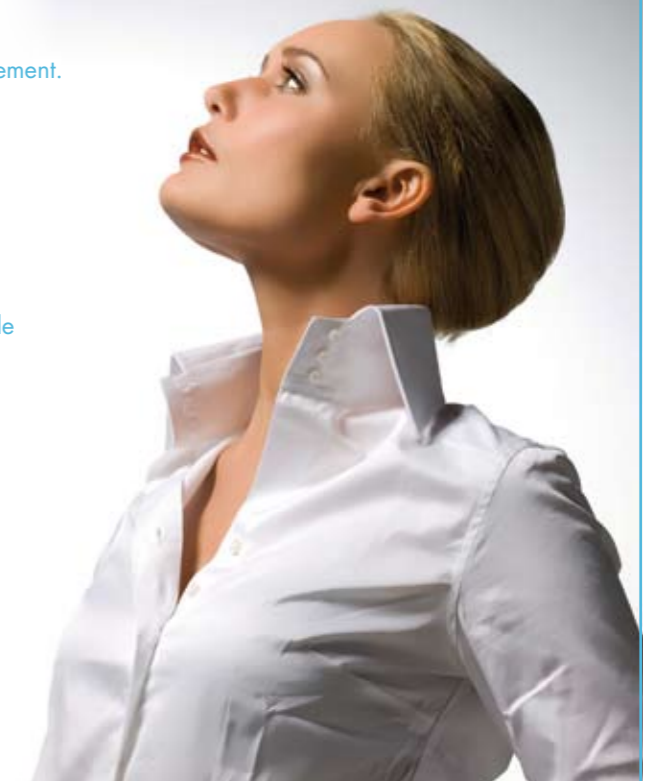
Elargissez l'éventail de services que propose votre salon et augmentez votre chiffre d'affaires, notre Nouveau Contour academy vous aidera à poser les bases d'un avenir fructueux.

Prenez contact avec Beauty Cosmetics dès aujourd'hui pour un départ professionnel et devenez spécialiste du maquillage permanent. Nouveau Contour est leader de marché dans plus de 18 pays. Nouveau Contour, la garantie d'un maquillage permanent parfait.



NOUVEAU CONTOUR
THE POWER IN PERMANENT BEAUTY

Vlaamse kaai 11 • 2000 Antwerpen
tel. 032984232 • gsm 0478550736
www.beautycosmetics.be





anti-douleur garanti), une palette de pigments volontairement légers et transparents (quitte à intensifier après un mois) et beaucoup, beaucoup de psychologie pour analyser les attentes des clientes...

Ses conseils de make-up?

1. l'exercer en activité principale afin d'être suffisamment expérimentée.

2. ne pas accéder à toutes les demandes, pour ne pas être tenue responsable des mauvais choix.

3. faire passer le message que le maquillage permanent, ça ne sert pas à remplacer le maquillage. Mais...à quoi alors? «A le rendre plus facile! En restructurant les traits, il lui procure un support. Le matin, au saut du lit, le visage doit rester naturel».

Indispensable: une formation 'grand teint'

Le maquillage permanent étant - on l'aura compris - bien plus que

le simple traçage d'une ligne ou l'introduction de pigments dans la peau, la formation s'avère une étape incontournable pour celles qui veulent 'mettre un peu de pigment dans leur vie professionnelle! Il n'existe pas d'école proprement dite: les firmes qui commercialisent appareils et pigments dispensent elles-même des programmes de cours payants répartis sur plusieurs jours. Une formation sérieuse (individuelle, c'est encore mieux) associe l'art du dessin et la morphologie du visage, l'étude de la peau, l'hygiène et la stérilisation des ustensiles, la théorie de la couleur et la connaissance des pigments, les retouches et corrections. Au fil des séances, on se familiarise avec l'appareillage. On s'exerce sur des peaux de porc, visages en matière synthétique et parfois des fruits (raisins et bananes!) qui permettent de 'sentir' les variations de textures cutanées. A la fin de la session, des modèles se prêtent au jeu... Pour les élèves plus avancées, des cours spécialisés initient au 'tatouage médical': camouflage de cicatrices, reconstruction des aréoles après chirurgie mammaire reconstructive ou esthétique, correction d'une bouche asymétrique ou d'une fente labiale, repigmentation de zones de peau brûlée. Ces formations dermomédicales - qui s'adressent aussi aux infirmières - passionnent: une correction, sans être la copie conforme 'd'avant' peut rendre l'espoir à celles et ceux qui sont meurtris dans leur chair... Voilà pourquoi Joëlle Senden, formatrice et experte en repigmentation, insiste sur la motivation décisive qui fait un ou une bonne dermographe: la passion, le regard artistique et le respect de la personne. «Il est important de bien réfléchir, bien se former et s'informer car on touche au visage de la personne et ce, pour longtemps. Si la motivation n'est pas suffisante ou se limite à l'argent, l'élève n'aura jamais le geste sûr et n'ira pas très loin» prévient-elle. Sa conclusion: «la maîtrise du matériel et du geste technique est assez rapide. Le plus difficile, c'est de choisir la bonne nuance et de réussir le bon dessin qui convient au visage».

EPILATION
DEFINITIVE AU
LASER

GRATUITE
SESSION-DÉCOUVERTE

LES POILS NON DÉSIRÉS VOUS DÉRANGENT?

LIGHT SHEER permet une vie tout "en douceur" aux hommes et aux femmes. Choisissez le traitement le plus sûr pour l'épilation définitive effectuée par un personnel paramédical. Quelle sensation agréable de savoir que les poils ont disparu à jamais! Quel bonheur, quelle liberté!

DEMANDEZ UNE SESSION-DÉCOUVERTE GRATUITE A UNE DE NOS INSTITUTIONS.

ANTWERPEN: AARTSELAAR: NiceNails 03 877 07 43 ANTWERPEN: Parfuma 03 233 36 31 BURCHT: Isis 03 252 53 18 DESSEL: Caroline 014 38 82 00 DEURNE: Scarabee 03 324 61 55 ESSEN: Pauline 03 667 79 85 HOVE: Venus 03 454 13 91 KAPellen: Aura-parfumerie 03 665 34 49 LIER: Esthé-Facé 0477 58 83 03 PUTTE: Babs 015 75 45 82 SCHILDE: Babor Beauty World 03 384 13 31 St. JOB INT GOOR: Cachet 03 636 45 55 TURNHOUT: Versau 014 42 16 95 TESSENDERLO: Litsa 013 66 87 59 WILRIJK: Shanti 03 825 02 70, Isis 03 449 37 24 ZOERSEL: La Luna 03 384 35 21 BRUSSEL: ETTERBEEK: ICI Paris XI 02 736 24 62 UKKEL: Aromaform 02 374 50 76 WATERMAAL BOSVOORDE: Garbo 02 673 48 38 VLAAMS BRABANT: ELEWIJF: Wellnotopia 015 34 06 34 MEISE: Atlas Kliniek 02 260 11 00 GROOT-BIJGAARDEN: Bellona 02 466 01 68 HERNE: Nathalie Barbé 02 396 06 94 HUIZINGEN-BEERSEL: Cibelle 02 356 71 08 KORTENBERG: Els Pepermans 02 758 02 50 VILVOORDE: Beautiek 0486 61 21 55 LIMBURG: BILZEN: Lesseurs 089 36 34 16 GENK: Amadeus 089 84 40 55 HEUSDEN-ZOLDER: Eos 011 25 23 93 PEER: Reinhilde 011 79 20 17 SINT HU-IBRECHTS LILLE: Aqua Beauté 011 63 33 06 SINT-TRUIDEN: Pure Wellness 011 69 69 38 OOST-VLAANDEREN: DENDERMONDE: Charme 052 21 93 98 DRONGEN: Beautiful 09 227 39 98 GEERAARDB: IDEGEM: Brig: 054 50 27 16 MELLE: Bellina 09 252 52 82 MERELBEKE: Manon 09 372 41 27 St. DENIJS WESTREM: Kinelux 09 225 28 65 WEST-VLAANDEREN: OOSTENDE: An 059 27 69 89 BREDENE: Feminine 059 32 31 08 KNOKKE: Nicky van Assel 050 62 13 14 LOPPEM: Fam&Om 050 82 68 63 OOSTROZEBEKE: Nathalie 056 66 46 00 REKEM: Het Zenhuis 056 40 01 26 ROESELARE: Juice Esthetiek 0494 65 25 88 WAREGEM: Belle Etoile 0485 87 20 02 WOESTEN: Evelyn 057 42 14 40 HAINAUT: MOUSCRON: Océane 056 34 09 09 BRABANT WALLON: GREZ DOICHAU: Temporelle 010 84 13 20 LIMELETTE: Sappho 010 41 76 24 ZEELAND NL: HULST: Pour Elle 0031 114 32 03 13

www.epillaser.be

LIGHT Sheer
THE GOLDEN STANDARD

EPIL
LASER



Doc Nouveau Contour

«L'art du maquillage permanent se situe dans les moindres détails»

Il faut penser à tout, tout prévoir! Primo, les bonnes ou mauvaises raisons qui poussent la cliente à demander un maquillage permanent. Oui: sourcils clairsemés, asymétriques ou inexistant, incapacité à se maquiller soi-même, contour des lèvres inégal et dépigmenté, regard terne et plat à cause de cils trop clairs. Non: désir du mari, envie d'être maquillée et rutilante comme une star hollywoodienne même sous la douche...L'esthéticienne la mettra au courant des contre-indications majeures (hépatite, diabète, cancer de la peau, grossesse, allergies) ou passagères (période des règles qui augmentent la sensibilité cutanée, médi-

caments contenant de l'aspirine fluidifiant le sang. Idem pour les recommandations à suivre, avant et après la séance: pommade 'stop-herpès' pour les personnes sujettes aux boutons de fièvre, cure homéopathique d'arnica pour prévenir les petits bobos, interdiction momentanée de hammam, sauna, exercice intense, piscine (sources d'infection) et de traitements exfoliants (rétinol, peeling à l'acide) qui génèrent la prise du pigment. Pour court-circuiter d'éventuels recours juridiques, même les meilleurs spécialistes font remplir un questionnaire médical et signer un formulaire de consentement où la cliente s'engage à suivre les recommandations. Depuis janvier 2006, une loi (inspirée d'une chartre de qualité professionnelle lancée en 2003) impose une formation complémentaire d'hygiène de 5 jours (donnée par des médecins et sanctionnée par un certificat d'état), un délai de réflexion pour la cliente,

un espace séparé et l'obligation de préciser que l'opération n'est pas indolore. La cliente se procure, sous sa responsabilité, une crème anesthésiante type Xylocaïne en pharmacie. Bien qu'il n'y ait toujours pas d'accès légal à la profession, l'ensemble de ces mesures met en confiance et décourage l'amateurisme responsable des 'ratages'. Joëlle Senden s'en réjouit...

L'achat de l'appareillage

Il en existe une panoplie! Un bon appareil sera moins douloureux et la guérison plus rapide. Le top, c'est le 'made in Germany'. L'équipement se compose d'une 'pièce à main' (stylo) avec aiguille et d'une centrale qui assure le réglage électronique d'une série de paramètres: vitesse, puissance, stabilité et refroidissement de l'aiguille pour limiter les gonflements... Certaines boîtes, particulièrement sophistiquées



Doc Nannic

(et plus chères), possèdent des fonctions supplémentaires: mésothérapie, ou laser pour enlever les pigments et faire de l'épilation définitive (ex, sourcils). Le cordon reliant le stylo à la centrale est l'élément le plus fragile: sa fixation verrouillage doit donc être sécuritaire, facile à brancher et débrancher. Quant au stylo, veuillez à le choisir équilibré, puissant, ni trop léger ni trop lourd. Un poids idéal (80 gr) permet à

l'aiguille de pénétrer aisément dans la peau et de travailler avec précision sans fatiguer la main. Amélioration technique: les dermographe en L. Leur moteur situé à l'arrière élimine les vibrations au niveau des doigts et améliore la transmission de la puissance. Les anciens modèles droits sont, bien sûr, plus simples à transporter. Mesure sanitaire élémentaire: l'aiguille doit être stérile à chaque traitement. Rassurants quand on débute: les kits 'aiguille/embout' prêts à l'emploi et stérilisés selon un protocole rigoureux. Ces modules hygiéniques à usage unique évitent les manipulations de montage et donc le risque de toucher et de contaminer l'aiguille. Après emploi, ils se jettent dans un conteneur scellé (vendu en pharmacie ou chez le fournisseur) à remettre au service local de collecte de déchets médicaux. L'utilisation d'aiguilles indépendantes s'avère bien plus compliquée et implique l'achat d'une machine à stériliser haute performance. Ce qui n'est pas si évident à trouver...

Le choix des pigments: ça se pimente!

Qu'ils sont jolis, ces petits flacons de couleur rappelant les pots de gouache de notre enfance. Pour un peu, on en oublierait qu'il ne s'agit pas de simple coloriage. La Résolution du Conseil de l'Europe de 2003/2004 considère le pigment comme un implant médical! Autrement dit, un corps étranger implanté de façon artificielle dans la peau pour plusieurs années. Et cela, sans réaction nocive. Il vaut donc mieux s'approvisionner en pigments de qualité auprès de firmes sérieuses et reconnues. Elles achètent elles-mêmes leurs matières premières chez les quelques fabricants français ou allemands qui alimentent le marché européen. Franchement pas recommandé: le shopping de pigments asiatiques à bas prix sur de vagues sites Web. Aucune 'traçabilité' possible en cas de problème ou d'allergie! Comment juger la sécurité d'un produit? A son étiquetage très détaillé. Vous ne lisez

HYDRADERMABRASIE*
TECHNIQUE RÉVOLUTIONNAIRE DE
RAJEUNISSEMENT ET D'EMBELLISSEMENT CUTANÉ

HydraFacial™

LE SEUL VÉRITABLE SYSTÈME BREVETÉ DE HYDRADERMABRASION QUI NETTOIE LA PEAU EN PROFONDEUR ET SIMULTANÉMENT DONNE UNE HYDRATATION INTENSIVE.

En combinant **une technique de dermabrasion unique**, nommé Hydradermabrasion*, avec des super serums patenté, HydraFacial™ réalise une rajeunissement cutané et une amélioration de peau remarquable. Pendant l'exfoliation, la peau bénéficie d'une hydratation optimale. Ce système unique est complètement sûr et sans aucun désagrément douloureux.

HydraFacial™ représente aussi la **mésothérapie en douceur**: Le peeling est suivi d'un deuxième traitement de mésothérapie sans aiguilles. Des injections intradermiques procurent à la peau une infusion à base d'acide hyaluronique, de vitamines et d'antioxydants qui, sous l'action aspirante, pénètrent en profondeur. Les résultats sont soutenus par des études scientifiques qui démontrent l'efficacité de HydraFacial™.

POUR €180 PAR MOIS

JOVI NV
REKKEMSTRAAT 55-57
9700 OUDENAARDE
T 0032 (0)55 38 64 68
E INFO@JOVI-NV.BE



LE RÉSULTAT

- ✓ Les rides s'estompent
- ✓ La peau retrouve densité et fermeté
- ✓ La couperose et les taches pigmentaires s'estompent considérablement ou disparaissent complètement
- ✓ Une hydratation intensive
- ✓ Les pores diminuent et les impuretés disparaissent
- ✓ La peau devient lisse et la peau irritée retrouve sa santé



avant après



avant après

*Hydradermabrasion et Hydrodermabrasion est la traduction de Hydradermabrasion. Ce terme à été inventé par Dr. Bruce Freedman pour indiquer le système unique et original de HydraFacial™.



Doc. Elegance Cosmetics

qu'un minimaliste 'Rouge n°24'? Zappez! Cela ne veut pas dire que le pigment est forcément mauvais mais que son fabricant a, au moins, quelque chose à se reprocher. Alors, méfiance. Les étiquettes au-dessus de tout soupçon comportent, au contraire, de nombreuses indications: coordonnées du fabricant et/ou celles de l'importateur, date de validité, composition complète (eau purifiée, alcool, modificateur de pH, dispersant ou glycérine en guise d'épaississant), logo de stérilisation rigoureuse du produit (Stérile R, B ou O.E., dans un cadre). La liste des composants pigmentaires y figure dans une longue série de numéros: le CI ou Color Index s'avère très utile en cas d'allergie. Une cliente se sait allergique à une substance? On appelle le fournisseur pour vérifier sa présence dans le produit... et éviter bien des tracas. La sécurité prime mais il faut garder à l'esprit que l'option du 100% stérile n'est pas

réalisable, souligne Joëlle Senden. Explication: dès qu'un flacon conditionné de façon stérile est ouvert, le pigment entre en contact avec l'air et ses bactéries. Pour résoudre ce problème, une nouvelle loi française prévoit l'usage de monodoses à usage unique ou de flacon-pompe airless. Une mesure pas encore d'application en Belgique...

Repigmentation: un peu, beaucoup... ou plus du tout ?

Conseils spécial débutantes: jouer la carte de la prudence, se limiter aux pigments assez légers et finaliser le travail en 2 séances à 30 jours d'intervalle. Ce qui est valable en maquillage l'est plus encore pour en 'permanent': il s'avère toujours plus facile d'ajouter que d'effacer! Le choix des nuances demande un peu d'expérience et de feeling: la


couleur du flacon n'est jamais tout à fait celle qui se logera dans la peau. Astuce de pro? Etendre et estomper le produit sur le dessus de la main. L'effet sera assez proche... Mise en garde de Joëlle Senden: «il faut être franche avec la cliente et la prévenir qu'avec le temps, l'action de la lumière estompera son maquillage. Parfois, dès 2 ans! Le mot 'durable' conviendrait donc mieux. Ce qui est permanent, en revanche, c'est la présence des pigments dans l'organisme! A vous de l'avertir aussi que soleil intense et repigmentation ne font pas bon ménage. Les UV, à fortes doses, influencent la couleur. Des sourcils marrons virant à l'aubergine ou au saumon, ce n'est heureusement pas systématique mais la cliente doit le savoir». Le risque chute avec l'utilisation de pigments moins couvrants et l'arsenal des vacances bien protégées: écran haute protection, lunettes solaires et chapeau de paille. Les firmes proposent deux grandes variétés

de pigments: les minéraux dérivés à 80% d'oxyde de fer, un peu froids et poudrés, garantissant une très longue tenue dans la peau. Et les organiques, aux nuances vives et éclatantes... Les pigments actuels sont toujours d'origine synthétique. Mode du bio oblige, certains fabricants travailleraient sur des composants 100% naturels. La Législation les a interdits jusqu'ici car on ignore tout des réactions possibles avec la peau. 'Naturel' ne signifie pas forcément 'inoffensif': qui se risquerait, par exemple, à se laisser injecter en eye-liner un 'noir de carbone' provenant d'os broyés?

Pour terminer ce dossier, le coup de gomme! Devenir une spécialiste du maquillage permanent implique aussi de savoir l'effacer. Par le passé, il n'a pas toujours été fait comme il le fallait et il y a des mécontentes! On peut s'adresser à vous pour rattraper un travail d'amateur ou éliminer ce qui ne plaît plus. Principales causes de dégâts: dessins maladroits,




Doc. Nouveau Contour




BIO-THERAPEUTIC


La Bio Synthese utilise le système Suzuki Sequencing™ qui en fonction du traitement permet de modifier avec grande précision la longueur d'ondes, la fréquence et l'intensité. Le tout, les mains libres! Le Suzuki Sequencing Test révolutionnaire dans l'univers de la LED thérapie. Des études récentes démontrent l'importance de cette combinaison spécifique de fréquence séquentielle. Il n'est donc pas étonnant que Bio-Therapeutic a été élu 3 années consécutives 'Best of the Best Equipment'!




Blue
470NM




Red
640NM





Green
525NM



Yellow
590NM







Bio-Therapeutic World Wide USA | 1.206.938.5800 | bio-therapeutic.com
 Bio-Therapeutic Belgium | +3252220421 | bio-therapeutic.be | Abitech bvba Oudegemsebaan 45 B9200 Dendermonde



Doc Nouveau Contour

pigments injectés trop profonds ou trop fluides destinés aux tatouages corporels qui font migrer la couleur etc. Votre outil sauveur: le laser YAG. Son efficacité relègue au placard les autres méthodes de détatouage à l'effacement très imparfait. En 2 à 10 séances mensuelles, il réalisera un éclaircissement progressif et harmonieux. Le nombre des séances dépend de l'intensité et de la profondeur du trait à effacer. Certaines couleurs sont plus rapides à éliminer: le rouge, l'orange, le brun, le noir, le violet. Le vert et le bleu résis-

sent davantage et peuvent parfois laisser des traces...

CATHERINE MALAISE

Pro Esthetic remercie toutes ceux qui ont apporté leur aide et leurs informations à ce dossier: Joëlle Senden, experte et formatrice en maquillage permanent pour Elegance Cosmetics, Fabrice Condemi permanent make-up artist international, le Dr Tiziano des Laboratoires Biotic à Marseille et René Nagels de la firme Nannic.



Un voyage pour tous les sens

Imaginez un délicieux massage qui vous procure la sensation d'avoir des milliers de bulles pétillantes et éclatantes qui dansent sur votre peau. Délicieux, n'est-ce pas ? Wellnesslife présente Crackling Wellness Massage, une expérience totale sensationnelle pour tous les sens et un véritable bienfait pour la peau. Ce nouveau massage unique se compose de deux phases qui agissent en interaction : la phase 1, avec l'« huile de massage Wellnesslife », et la phase 2, avec le « spray de massage Wellnesslife Crackling », vous garantissent une expérience de massage exclusive qui stimule le corps et l'esprit.

Huiles essentielles de lavande, de pamplemousse et de camomille... l'« huile de massage Wellnesslife », tout comme le spray, diffuse une délicieuse odeur, un parfum à la fois neutre et frais qui séduira les hommes aussi bien que les femmes, un arôme apaisant qui vous procure une sensation de bien-être. En outre, cette huile de massage est multifonctionnelle. Le mélange de trois huiles naturelles de germes de blé, d'arnica et de macadamia nourrit la peau, stimule la circulation sanguine et favorise le renouvellement cellulaire. Dernier atout et non des moindres, cette huile possède une action revitalisante et rajeunissante, grâce à ses composants actifs, tels que l'Aloe Vera, le Panthénol (Provitamine B5), la vitamine E acétate et l'extrait de violette tricolore, qui nourrissent et protègent la peau.

Testé

Nous l'avons testé pour vous. Fanny, notre spécialiste beauté de service, vaporise l'huile de massage

Wellnesslife sur les zones à traiter et commence son massage. Vient alors le moment le plus sensationnel du massage, aussi bien pour le masseur que pour le client. Fanny secoue énergiquement le « spray de massage Wellnesslife Crackling », le réchauffe un instant dans ses mains, puis l'applique sur différentes zones du corps par petites quantités. La chaleur procure une sensation agréable, mais le spray peut être appliqué directement sur le corps pour un effet rafraîchissant. On a l'impression qu'on nous verse un verre de champagne pétillant sur le dos. Des milliers de bulles qui crépitent sur la peau. La sensation est unique. Fanny masse doucement pour renforcer l'effet pétillant. C'est divin ! Ce massage est un véritable bienfait pour la peau et une expérience sensationnelle pour tous les sens. Testez-le par vous-même et goûtez aux bienfaits d'une sensation de chaleur, alliée à l'expérience tonifiante du crépitement. Ecoutez le son relaxant des bulles pétillantes qui tonifient la peau et l'esprit. Respirez le parfum subtil du

bien-être. Goûtez à cette expérience sensationnelle de massage avec tout votre corps en vous entourant d'un environnement relaxant, d'éléments zen ou de bougies... pour un moment de bien-être intense.



Info: Axelle, Wijerdriesstraat 44, 3600 Genk, tél. 089/36.71.11, info@axelle.be, www.axelle.be, www.wellnesslife.be